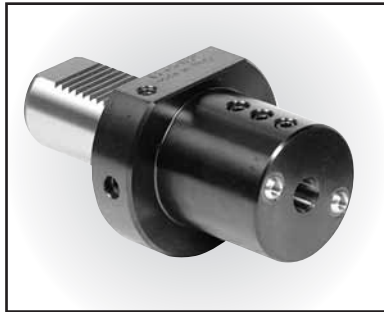
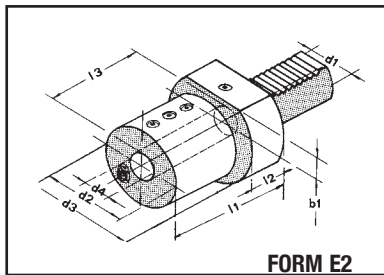


VDI Toolholders



Toolholder with parallel shank for boring tools

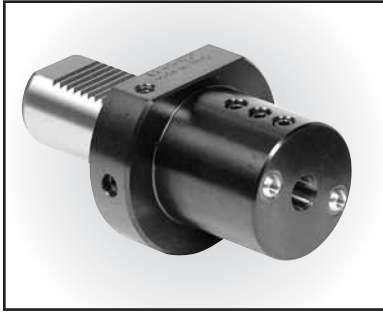


Coolant Flow External and Internal on these Holders

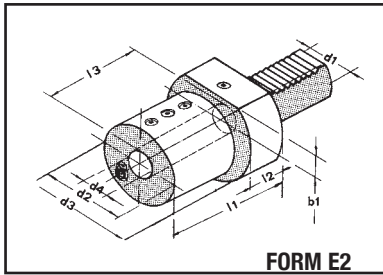
See pages 4-16 for reducing bushings

Order No.	Device Type	Dimensions							
		d ₁	d ₂	d ₃	d ₄	b ₁	l ₁	l ₂	l ₃
E220250	E2 20 x 1/4	20	40	50	1/4	-	50	18	41
E220375	E2 20 x 3/8	20	40	50	3/8	-	50	18	41
E220500	E2 20 x 1/2	20	40	50	1/2	-	50	18	41
E220625	E2 20 x 5/8	20	40	50	5/8	-	50	18	41
E220750	E2 20 x 3/4	20	50	50	3/4	-	50	18	41
E2201000	E2 20 x 1	20	50	50	1	-	60	18	51
E230250	E2 30 x 1/4	30	55	68	1/4	28	60	22	51
E230375	E2 30 x 3/8	30	55	68	3/8	28	60	22	51
E230500	E2 30 x 1/2	30	55	68	1/2	28	60	22	51
E230625	E2 30 x 5/8	30	55	68	5/8	28	60	22	51
E230750	E2 30 x 3/4	30	55	68	3/4	28	60	22	51
E2301000	E2 30 x 1	30	55	68	1	28	60	22	51
E2301250	E2 30 x 1-1/4	30	68	68	1-1/4	28	75	22	61
E2301500	E2 30 x 1-1/2	30	68	68	1-1/2	28	75	22	76
E240375	E2 40 x 3/8	40	55	83	3/8	32.5	75	22	61
E240500	E2 40 x 1/2	40	55	83	1/2	32.5	75	22	61
E240625	E2 40 x 5/8	40	55	83	5/8	32.5	75	22	61
E240750	E2 40 x 3/4	40	55	83	3/4	32.5	75	22	61
E2401000	E2 40 x 1	40	55	83	1	32.5	75	22	61
E2401250	E2 40 x 1-1/4	40	83	83	1-1/4	32.5	75	22	61
E2401500	E2 40 x 1-1/2	40	83	83	1-1/2	32.5	90	22	76
E2401750	E2 40 x 1-3/4	40	83	83	1-3/4	32.5	90	-	76
E2402000	E2 40 x 2	40	83	83	2	-	90	22	75
E250500	E2 50 x 1/2	50	68	98	1/2	35	90	30	76
E250625	E2 50 x 5/8	50	68	98	5/8	35	90	30	76
E250750	E2 50 x 3/4	50	68	98	3/4	35	90	30	76
E2501000	E2 50 x 1	50	68	98	1	35	90	30	76
E2501250	E2 50 x 1-1/4	50	68	98	1-1/4	35	90	30	76
E2501500	E2 50 x 1-1/2	50	98	98	1-1/2	35	90	30	76
E2501750	E2 50 x 1-3/4	50	98	98	1-3/4	35	90	30	76
E2502000	E2 50 x 2	50	98	98	2	35	100	30	86
E2502500	E2 50 x 2-1/2	50	98	98	2-1/2	45	100	-	86
E260625	E2 60 x 5/8	60	68	123	5/8	42.5	90	30	76
E260750	E2 60 x 3/4	60	68	123	3/4	42.5	90	30	76
E2601000	E2 60 x 1	60	68	123	1	42.5	90	30	76
E2601250	E2 60 x 1-1/4	60	68	123	1-1/4	42.5	90	30	76
E2601500	E2 60 x 1-1/2	60	98	123	1-1/2	42.5	90	30	76
E2601750	E2 60 x 1-3/4	60	98	123	1-3/4	42.5	90	30	76
E2602000	E2 60 x 2	60	98	123	2	42.5	100	30	86
E2602500	E2 60 x 2-1/2	60	110	123	2-1/2	42.5	100	30	86
E280750	E2 80 x 3/4	80	68	158	3/4	55	100	40	86
E2801000	E2 80 x 1	80	68	158	1	55	100	40	86
E2801250	E2 80 x 1-1/4	80	68	158	1-1/4	55	100	40	86
E2801500	E2 80 x 1-1/2	80	98	158	1-1/2	55	100	40	86
E2801750	E2 80 x 1-3/4	80	98	158	1-3/4	55	100	40	86
E2802000	E2 80 x 2	80	98	158	2	55	100	40	86

VDI Toolholders



Toolholder with parallel shank for boring tools



Coolant Flow External and Internal on these Holders

Order No.	Device Type	Dimensions						
		d ₁	d ₂	d ₃	d ₄	l ₁	l ₂	l ₃
E23016	E2 30 x 16	30	55	68	16	60	22	51
E23020	E2 30 x 20	30	55	68	20	60	22	51
E23025	E2 30 x 25	30	55	68	25	60	22	51
E24032	E2 30 x 32	30	68	68	32	75	22	61
E24016	E2 40 x 16	40	55	83	16	75	22	61
E24020	E2 40 x 20	40	55	83	20	75	22	61
E24025	E2 40 x 25	40	55	83	25	75	22	61
E24032	E2 40 x 32	40	83	83	32	75	22	61
E24040	E2 40 x 40	40	83	83	40	90	22	76
E24050	E2 40 x 50	40	83	83	50	90	22	75
E25016	E2 50 x 16	50	68	98	16	90	30	76
E25020	E2 50 x 20	50	68	98	20	90	30	76
E25025	E2 50 x 25	50	68	98	25	90	30	76
E25032	E2 50 x 32	50	68	98	32	90	30	76
E25040	E2 50 x 40	50	98	98	40	90	30	76
E25050	E2 50 x 50	50	98	98	50	100	30	86
E26016	E2 60 x 16	60	68	123	16	90	30	76
E26020	E2 60 x 20	60	68	123	20	90	30	76
E26025	E2 60 x 25	60	68	123	25	90	30	76
E26032	E2 60 x 32	60	68	123	32	90	30	76
E26040	E2 60 x 40	60	98	123	40	90	30	76
E26050	E2 60 x 50	60	98	123	50	90	30	86